

# Технологические аспекты построения инвестиционных приложений



**Владимир Курляндчик**

Директор по развитию  
ARQA Technologies



# Типовой функционал

## Инвестиционные компании

web и мобильный личный кабинет

- полный цикл торговых и неторговых сервисов
- консультации

## Банки

web и мобильный интернет-банк

- брокерский счет
- показ остатков и перевод денежных средств

инвестиционное мобильное приложение

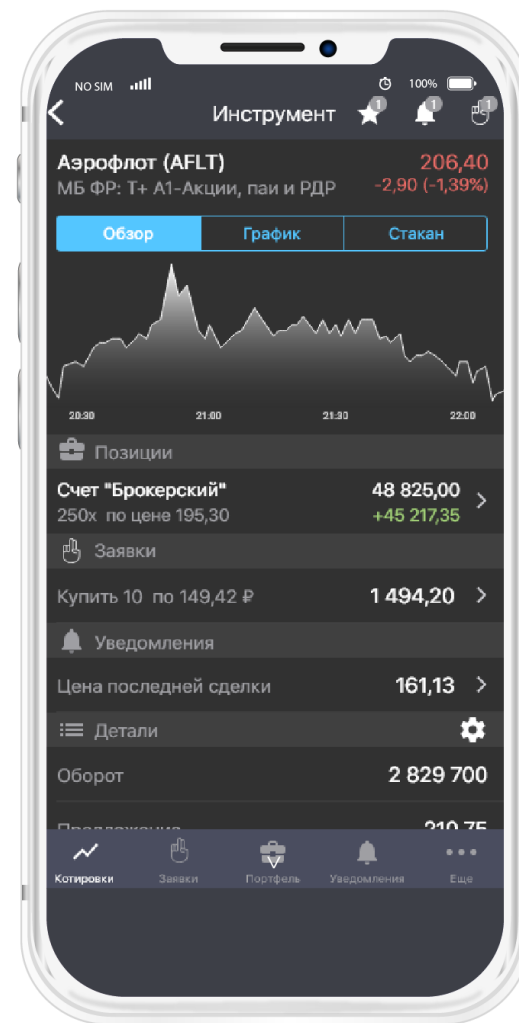
- управление рисками
- инвестиционные идеи
- отображение котировок и состояния портфеля
- заключение сделок и вывод средств

## Агрегаторы

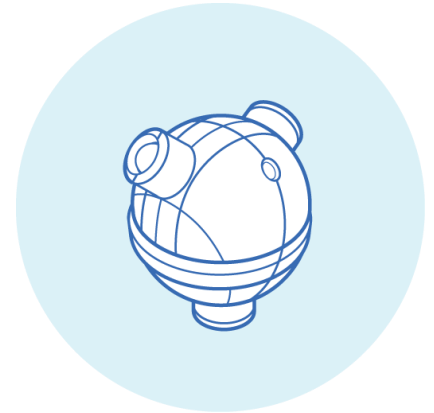
инвестиционные продукты и сервисы от разных профучастников

# Инфраструктура QUIK

- Поток котировок с различных бирж (MOEX, SPB, BATS, NYSE, NASDAQ)
- Выполнение клиентских заказов
- Доступ к OTC-инструментам
- Ведение позиций клиентов, контроль рисков и комплайнс-ограничений
- Интеграция с бэк-офисной системой

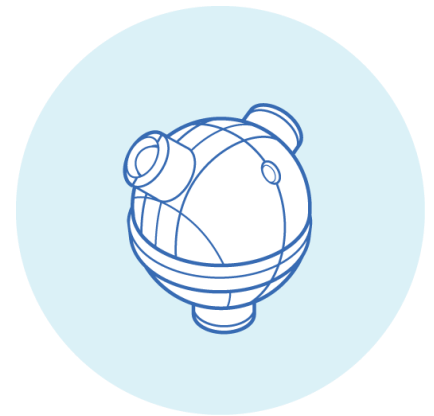


# Программный интерфейс FIX adapter



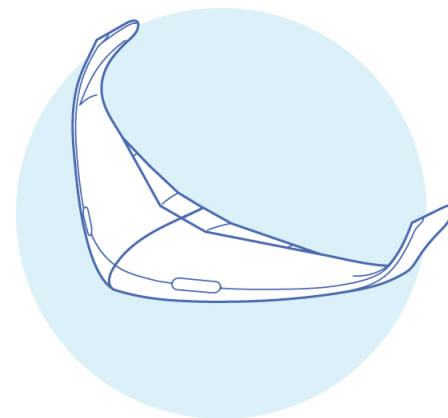
- Стандартный FIX-протокол
- Справочник инструментов
- Подписка на котировки в унифицированном виде
- Обычные, адресные, условные и алгоритмические заявки
- Информация по заключенным сделкам
- Информация об актуальных позициях клиентов

# Модуль экспорта биржевой информации



Экспорт рыночной информации,  
позиций и операций клиентов  
с сервера QUIK в базу данных  
банка/инвестиционной компании

# Модуль неторговых поручений



Прием и обработка поручений  
на реальный вывод денежных  
средств конечных клиентов

# Аутсорсинг инфраструктурных решений

- Дата-центры ARQA Technologies в Москве и Лондоне
- Экономия инфраструктурных издержек



# Многообразиие мобильных решений для различных задач





# Предложение ARQA Technologies для мобильных инвестиционных приложений

Большинство проектов сделаны с применением наших технологий

Терминалы компании  
(white label iQUICK X)



Индивидуальная  
разработка



API (FIX adapter)



**Спасибо за внимание**

**Контакты  
для новых идей:**

**[sales@arqatech.com](mailto:sales@arqatech.com)**

**+7 (383) 219 16 19**

