



ИЛЬЯШЕВ
И ПАРТНЕРЫ

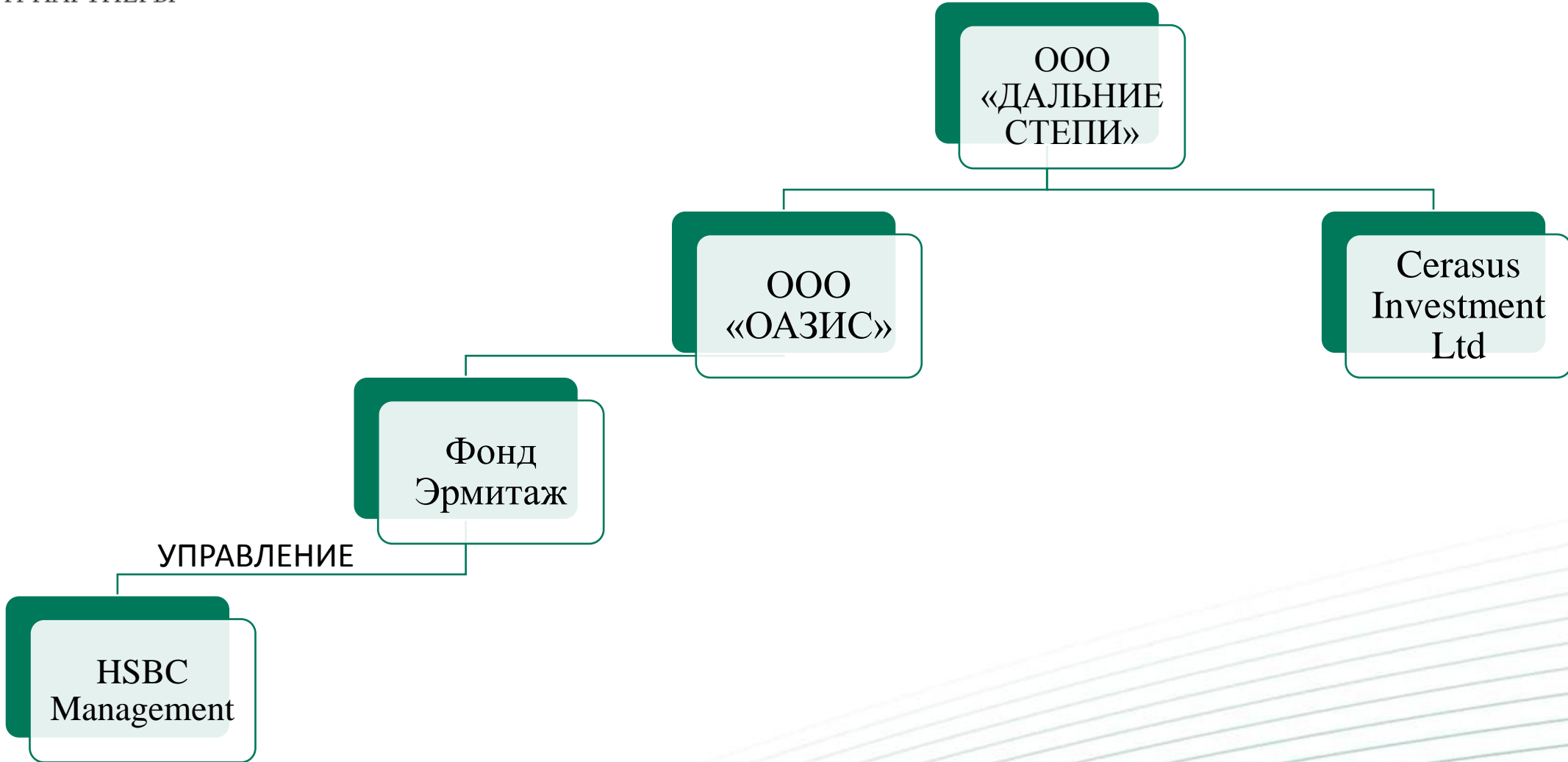
Дело «Дальняя Степь»: *Aftershock*

Дмитрий Константинов, руководитель практики банкротства
и финансовой реструктуризации
LL.M. (Лондонская школа экономики)

Определение ВС РФ от 06.08.2018 по делу № А22-941/2006 (дело о несостоятельности (банкротстве ООО «Дальняя Степь»)

- К субсидиарной ответственности привлечена компания **HSBC Management**, - управляющая компания «бабушки» должника
- К субсидиарной ответственности привлечен **HSBC Bank RR**, - банк, в котором у должника был открыт банковский счет
- **Объективный срок исковой давности** не течет в период, когда конкурсный управляющий действовал недобросовестно, и после вынесения определения о прекращении конкурсного производства

Как HSBC Management контролировал Должника?



Версия ВС РФ

«Судам необходимо учесть, что процессу доказывания по делам о привлечении к субсидиарной ответственности сопутствуют объективные сложности, возникающие зачастую как в результате отсутствия у заявителей, в силу объективных причин, прямых письменных доказательств, подтверждающих их доводы, так и в связи с нежеланием членов органов управления, иных контролирующих лиц раскрывать документы, отражающие их статус, реальное положение дел и действительный оборот, **что влечет необходимость принимать во внимание совокупность согласующихся между собой косвенных доказательств, сформированную на основе анализа поведения упомянутых субъектов**».

Версия ВС РФ

Руководство Фондом осуществляла компания HSBC Management

«Доказывание соответствующего контроля может осуществляться путём приведения доводов о существовании между лицами формально юридических связей, позволяющих ответчику в силу закона либо иных оснований (например, учредительных документов) давать такие указания, а также путём приведения доводов о наличии между лицами фактической аффилированности в ситуации, когда путём сложного и непрозрачного структурирования корпоративных связей (в том числе, с использованием офшорных организаций) или иным способом скрывается информация, отражающая объективное положение дел по вопросу осуществления контроля над должником.

Разрешая вопрос о наличии контроля у компании HSBC Management, суды отметили, что она управляла Фондом Эрмитаж, который владел должником через дочерние структуры. Таким образом, следует признать, что имеются формально-юридические признаки аффилированности поскольку контроль юридически отражён и может быть прослежен – компания контролировала должника путём контроля промежуточных звеньев в иерархии сложной корпоративной структуры».

Версия суда первой инстанции

Как следует из представленного в материалы дела Проспекта Фонда Эрмитаж, [...]аудированного отчета Фонда Эрмитаж от 25.02.2000 г. от 23.02.2001 г. от 22.02.2002 г. от 28.02.2003 г. от 27.02.2004 г., свидетельских показаний Стивена Ричарда Диллона Хэйеса (юриста компании Kobre&Kim (UK) LLP, представленных 26.10.2016 г. в Высокий Суд Правосудия, номер дела CR-2016-0023 75) ООО «Дальняя степь» была одной из нескольких дочерних компаний Фонда Эрмитаж, через который производились инвестиции в компании, созданные на территории Российской Федерации. Основная функция ООО «Дальняя степь» состояла в том, что общество должно было выступать в качестве средства, с помощью которого Фонд Эрмитаж владел акциями ОАО Газпром и акциями других российских предприятий. При этом термин дочерняя компания в силу раздела «Определения» проспекта Фонда Эрмитаж означает дочернюю компанию, полностью принадлежащую Фонду. В соответствии со ст. 4.01 Правил «Класс Б», руководство деятельностью Фонда осуществлял Менеджер, которым 26.09.1997 г. был назначен HSBC Management. На Менеджера, в соответствии с Правилами «Класс Б», Проспектом и декларативными положениями ежегодных аудированных отчетов, возлагалась ответственность за руководство текущей деятельностью Фонда и его подконтрольных компаний, инвестиционную деятельность и взаимодействие с акционерами Фонда. Таким образом, с 1999 г. ООО «Дальняя степь» являлась компанией, подконтрольной Фонду в лице Менеджера, и, соответственно, Должник и все его активы входили в состав Фонда, управление которыми осуществлял Менеджер. С учетом вышеизложенного, судом признаны обоснованными доводы конкурсного управляющего о контролирующей роли Фонда Эрмитаж в лице Менеджера по отношению к [Должнику]».

Как HSBC Bank РФ контролировал Должника?

Версия ВС РФ

- «Вывод о наличии у банка статуса иного контролирующего лица сделан судами на основе вступившего в законную силу приговора Элистинского городского суда Республики Калмыкии от 06.04.2017 по делу № 1-10/2017 (по которому осужден предыдущий конкурсный управляющий должником), а также тех фактов, что должник размещал свои денежные средства на расчетном счете в банке, а банк незаконно списал 1,8 млрд. руб. с этого расчетного счета, что по внутренним правилам Фонда Эрмитаж денежные средства дочерних структур могут накапливаться и депонироваться только в банке, входящем в группу HSBC
- «Несмотря на то, что банк не признавал связанность с компанией HSBC Management, он в то же время и не отрицал как свое, так и ее вхождение в международную группу лиц HSBC».

Срок исковой давности

«По мнению судебной коллегии, для правильного решения вопроса о пропуске срока исковой давности необходимо, в первую очередь, определиться с тем, текла ли давность в каждый из трех следующих периодов:

– с даты возникновения полномочий Долженко А.Н. до момента завершения конкурсного производства и внесения записи о ликвидации должника (с 2006 по 2007 год);

– далее до момента отмены определения о завершении конкурсного производства от 22.10.2007, наделения полномочиями

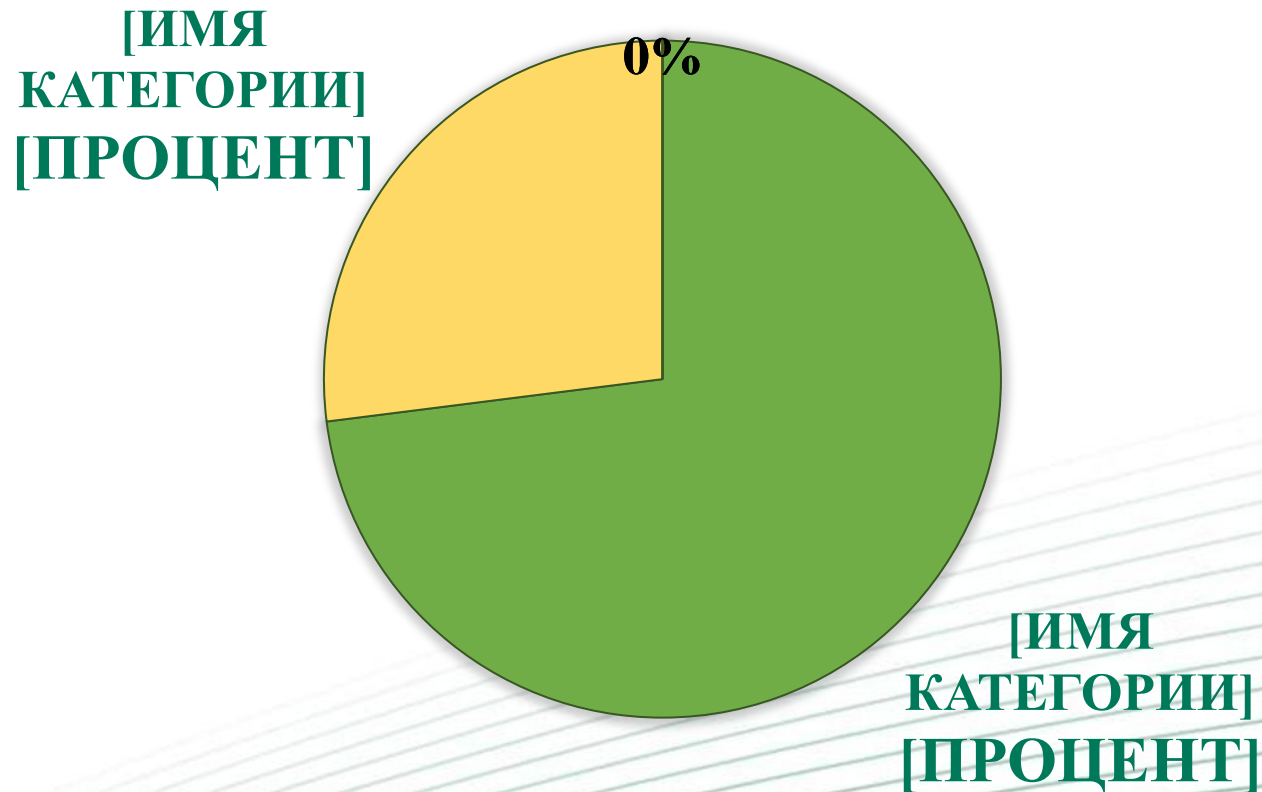
нового конкурсного управляющего и восстановления в ЕГРЮЛ записи о регистрации должника (сентябрь 2015 года – январь 2016 года)

– период отсутствия правоспособности должника;

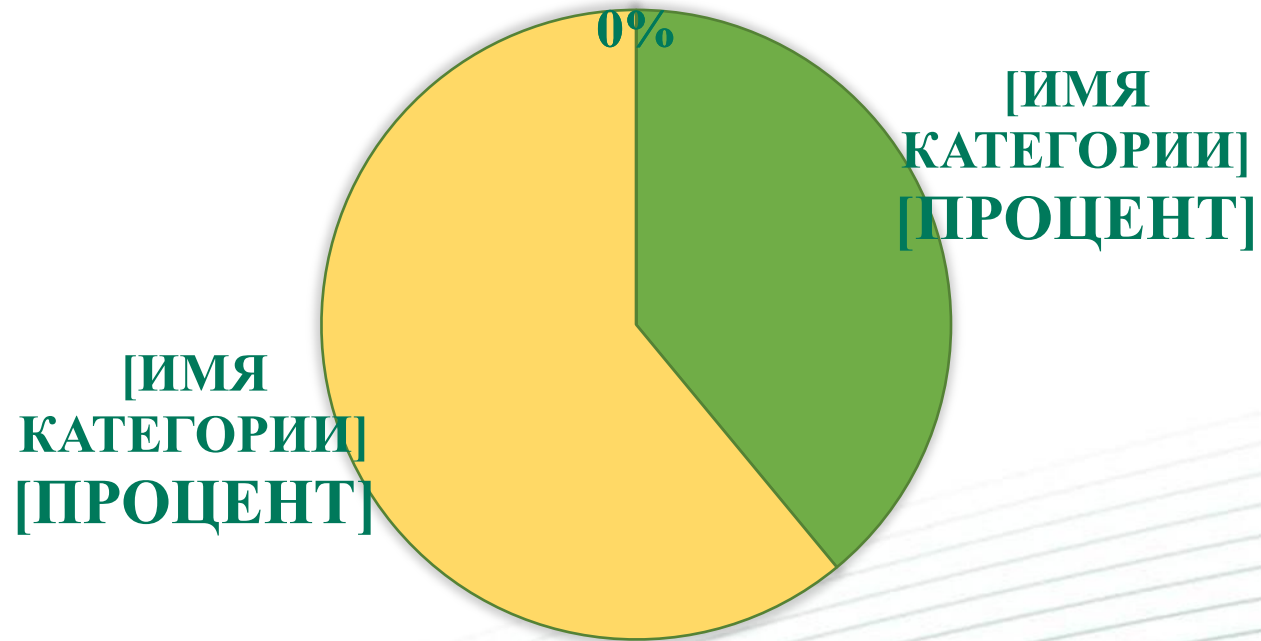
– далее с момента возникновения полномочий конкурсного управляющего Ноготкова К.О. (ноябрь 2015 года) до даты подачи иска по настоящему обособленному спору (19.04.2017)».

Что изменилось в судебной практике
после принятия Определения ВС РФ от
06.08.2018 по делу «Дальняя Степь»?

Как часто арбитражные суды округов корректировали судебные акты по делам о привлечении к субсидиарной ответственности после 06.08.2018?

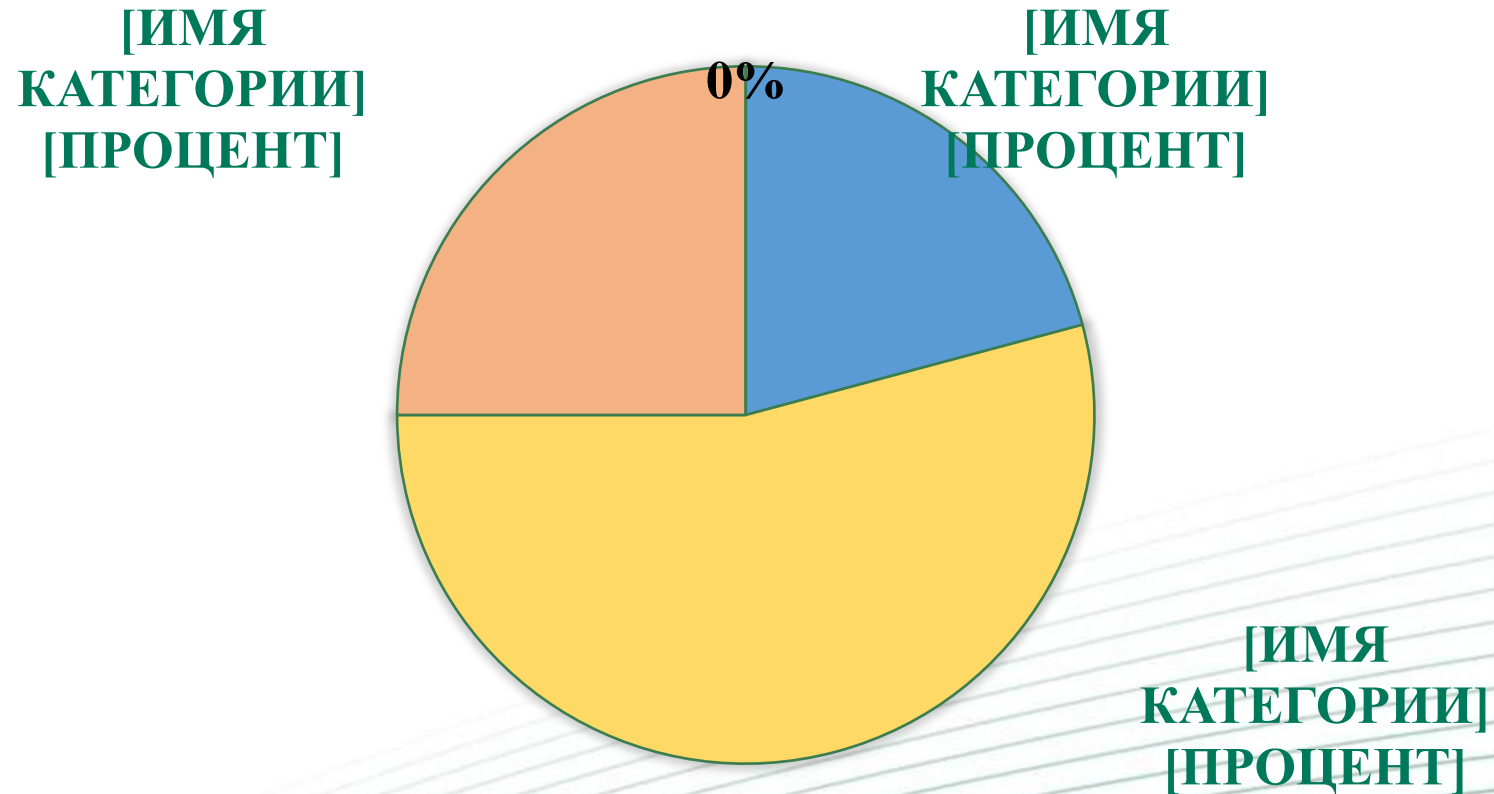


Как часто контролирующие лица привлекались к субсидиарной ответственности?



На основании судебных актов арбитражных судов округов

Как часто контролирующие лица привлекались к ответственности судами Московского округа?



Как часто арбитражные суды цитируют Определение ВС РФ от 06.08.2018 по делу «Дальняя Степь»?

