

18.06.2019

С 0

OPEN BANKING В БАНКОСТРАХОВАНИИ

Буева Ирина

**БУДУЩЕЕ—
ЭТО ВЫ**  **РОСБАНК ДОМ**
SOCIETE GENERALE GROUP



ТЕЗИСЫ

- 1. АВТОМАТИЗАЦИЯ В2В ПРОЦЕССОВ КАК СПОСОБ ПОВЫШЕНИЯ ЭФФЕКТИВНОСТИ БИЗНЕСА И УЛУЧШЕНИЯ КАЧЕСТВА «ПУТИ КЛИЕНТА»**
- 2. РОЛЬ SINGLE INSURANCE BASE В НОВОЙ БИЗНЕС-МОДЕЛИ БАНКА**
- 3. SINGLE INSURANCE BASE КАК ИНСТРУМЕНТ OPEN BANK**

КЛЮЧЕВЫЕ НАПРАВЛЕНИЯ РАЗВИТИЯ



Клиенты

Увеличение уровня удовлетворенности клиента



Диджитализация

Расширение онлайн-сервисов, направленных на клиента;

Создание **B2B**-решений для партнеров



Оптимизация

Повышение эффективности и производительности

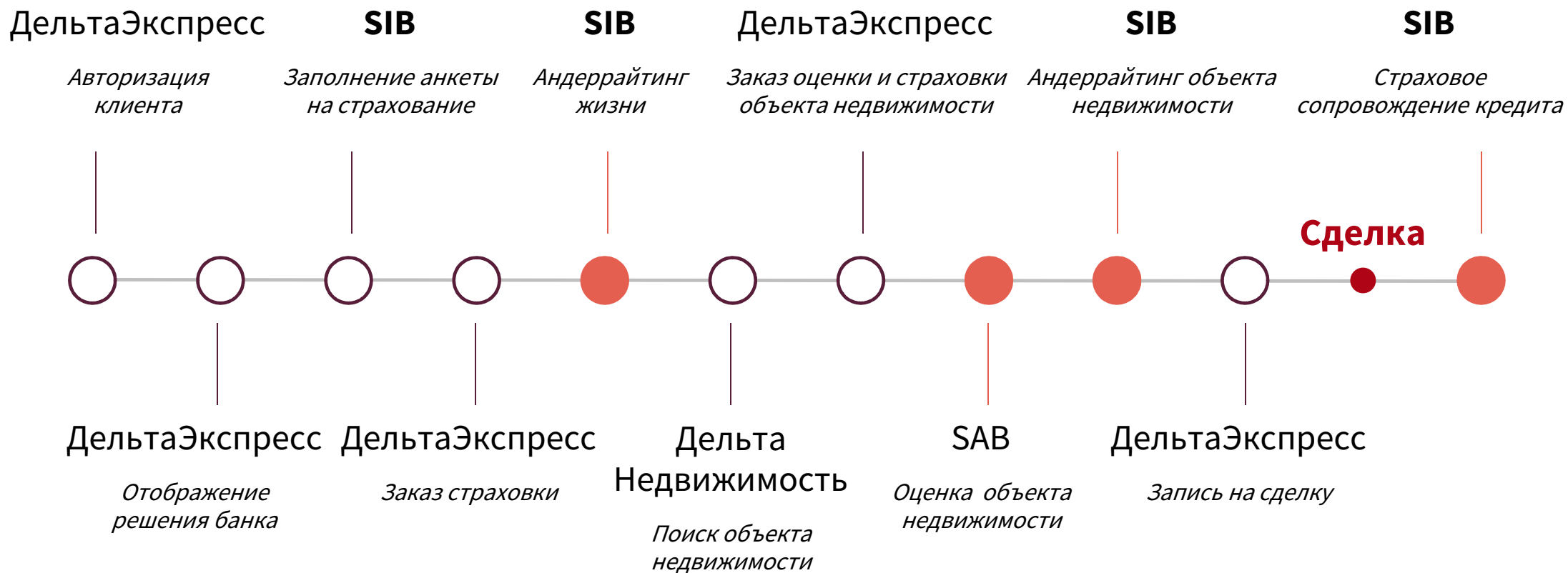
Сокращение операционных затрат

2016

2018



ПУТЬ КЛИЕНТА



● Партнер

○ Клиент

АНКЕТА НА СТРАХОВАНИЕ

Авторизация

Авторизация клиента посредством номера мобильного телефона

Соблюдение согласия на обработку персональных данных, подписанное ПЭП

Добро пожаловать, Карасев Михаил Павлович

Карасев Михаил Павлович Заемщик Процент заполнения: 0 %	Карасева Мария Игоревна Созаемщик Процент заполнения: 0 %
---	---

Вы можете заполнить анкету на страхование в электронном виде после заключения Соглашения (оферты) о порядке электронного взаимодействия

Логин:

Пользовательское соглашение

[получить одноразовый пароль](#)

*Одноразовый пароль будет направлен на номер телефона, указанный Вами

Преимущества

Предзаполнение части данных

Сокращение времени на заполнение анкеты

Проверка на полноту заполнения данных

Набор вопросов зависит от пола клиента

Карасева Мария Игоревна
Созаемщик

- Общие сведения ✓
- Сведения о занятости ✓
- Образ жизни ✓
- Медицинские данные
- Состояние здоровья ✓
- Нарушения здоровья ✓
- Обращения за мед. помощью
- Дополнительные вопросы

Укажите, пожалуйста, наименование и адрес медучреждения, в котором Вы наблюдаетесь, стоите на учете, проходите лечение:

Состоите ли Вы/состояли на учете у психиатра, невролога, проходили ли лечение в психоневрологическом/психиатрических клиниках? Печились ли Вы когда-либо от алкоголизма, наркомании, токсикомании? Делали ли Вы попытки к самоубийству? Находились ли Вы в реанимационном отделении?

Проведенные ранее или планируемые операции в связи с болезнями, травмами

Состоите/Состояли ли Вы на диспансерном учете по поводу болезней, последствий травм

Имеете ли Вы или имели в прошлом группу инвалидности или направление на медико-социальную экспертизу

Специальные обследования (рентген, ЭКГ, УЗИ и т.д.) в связи с заболеваниями или подозрениями на заболевания за последние 5 лет

[Назад](#) [Далее](#)

88%

Онлайн-подсказки

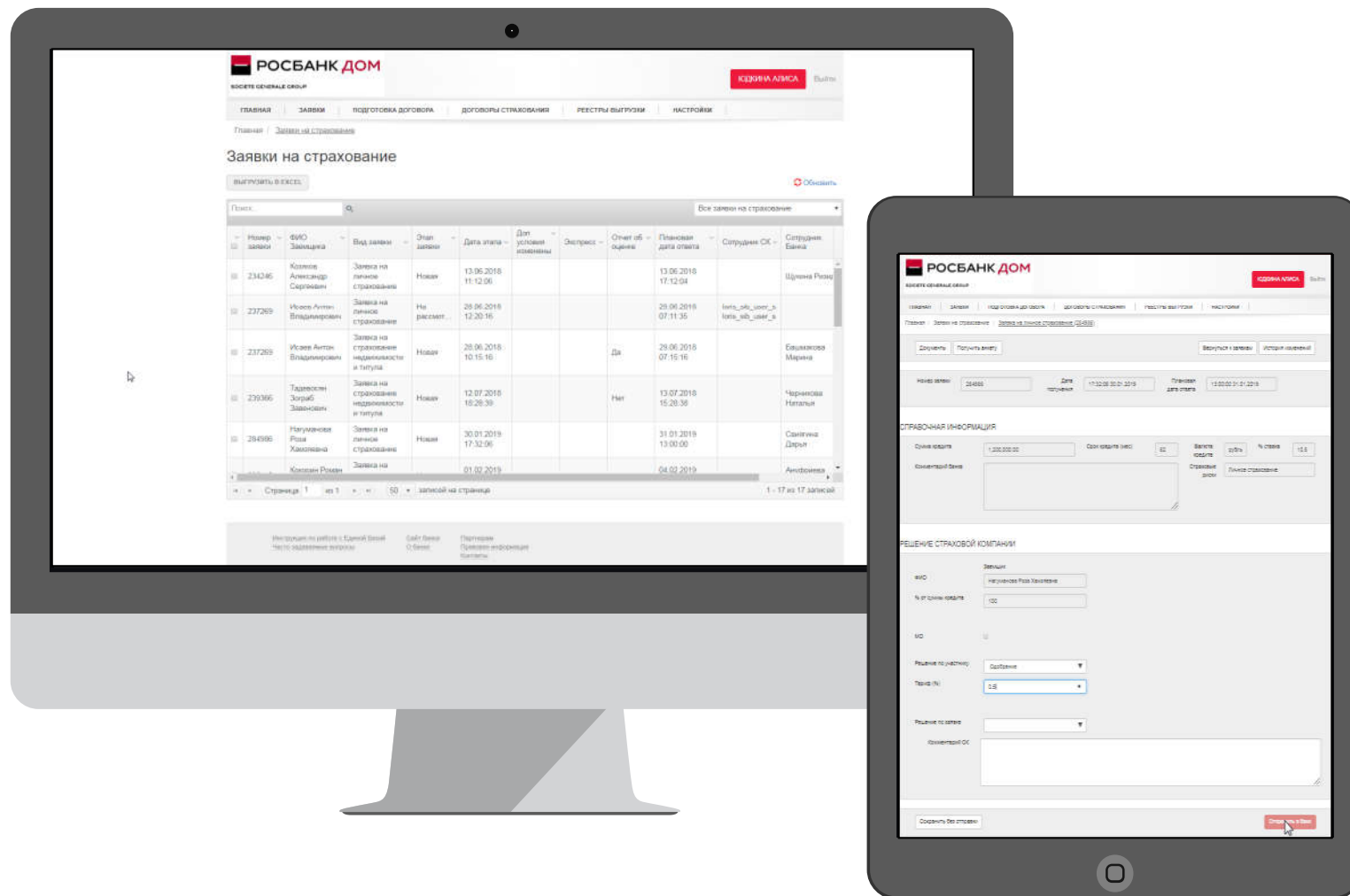
Заполнение доп. полей только в случае необходимости

РАССМОТРЕНИЕ ЗАЯВКИ СТРАХОВОЙ КОМПАНИЕЙ

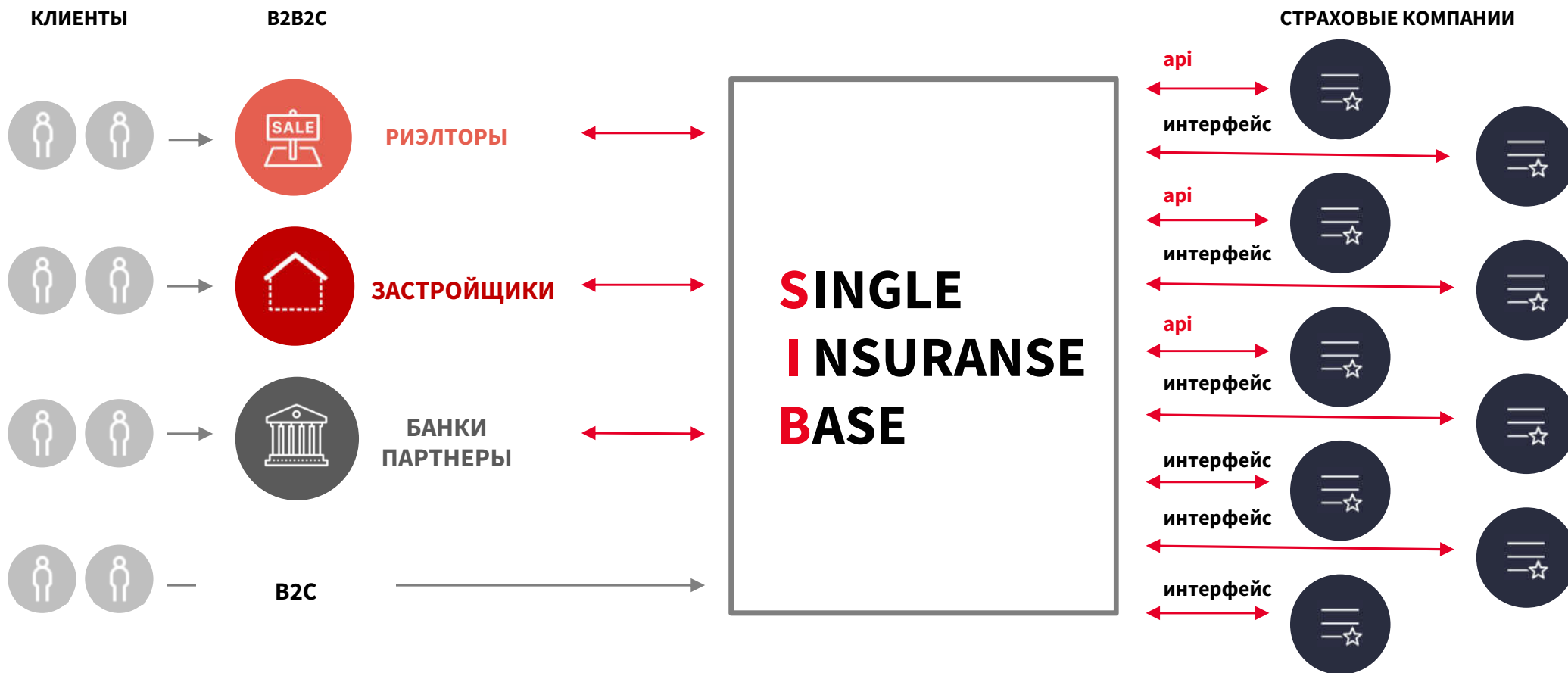
Отказ от электронной почты

Контроль соблюдения сроков

Сохранение истории запросов



МОДЕЛЬ ВЗАИМОДЕЙСТВИЯ



100%

Сделок через SIB

-40%

Сокращение времени на работу со страхованием

80%

Автоматизированный андеррайтинг на стороне СК

-35%

Среднее время ожидания решения по страховке

ПОВЫШЕНИЕ КАЧЕСТВА ВЗАИМОДЕЙСТВИЯ С ПАРТНЕРАМИ И КАЧЕСТВА ДАННЫХ ВСЛЕДСТВИЕ СОВРЕМЕННОГО B2B РЕШЕНИЯ



СТРАХОВОЕ ОБСЛУЖИВАНИЕ ИПОТЕЧНОГО ПОРТФЕЛЯ

Онлайн доступ к данным общих клиентов

Контакты клиентов

Остаток ссудной задолженности

Срок действия кредитного договора

Обмен информацией об оплате страховки

Сравнение суммы оплаты с согласованной ранее плановой премией

Прикрепление доп. соглашения на скидку/рассрочку, в случае расхождения сумм

Направление информации о расторжении договора страхования

Выставление плановых премий

Запрос доп. информации, в случае расхождения сумм

Актуальный реестр договоров страхования в разрезе месяцев

Прикрепление доп. соглашения на скидку/рассрочку, в случае расхождения сумм

Выкупленные кредиты

Информация о первичном кредиторе

Дата передачи закладной

Кредиты с переданными правами требования

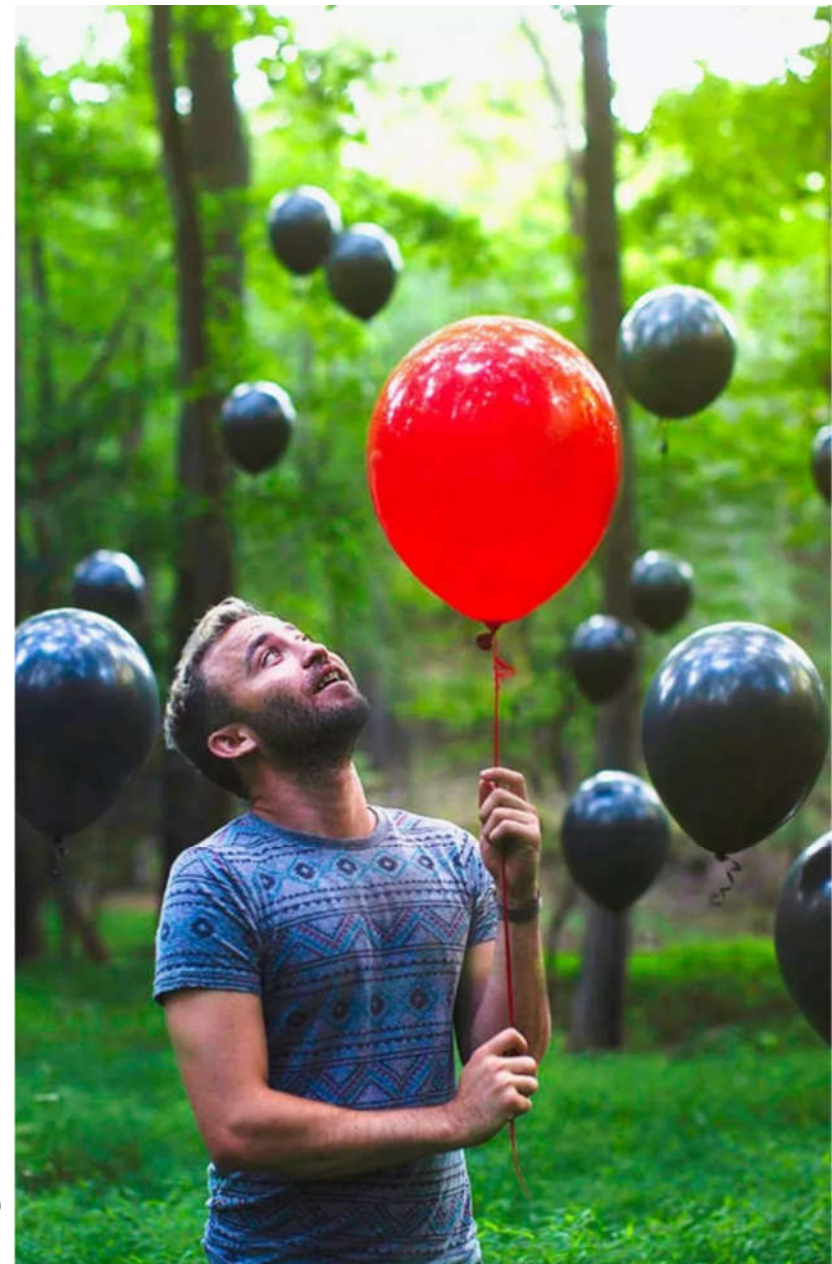
Передача информации по кредитам, по которым были переданы права требования

Закрытые кредиты

Реестр договоров страхования, кредиты по которым закрыты

NEW

- Мобильная версия web-формы анкеты на страхование
- Автоматическое направление заявки в Страховую компанию после заполнения клиентом WEB-формы анкеты на страхование
- Автоматизация процесса по снятию/выставлению дополнительных условий страхования
- Передача информации о статусе сделки в SIB
- Автоматизация процесса обмена данными со страховыми компаниями по заключению новых договоров страхования клиентами банка на этапе обслуживания кредитов



КОРОБОЧНОЕ СТРАХОВАНИЕ

Чат-бот

Оптимизация
заказа
страховки

**Единый
информационный портал
для сотрудников СК**

*Интеграция со Страховыми
компаниями*

*SIB для Агентской
схемы продаж*

*Сокращение части операционных
затрат посредством SIB*

Распознавание
документов

*Автоматизация
выпуска полиса*

**ОБМЕН ИНФОРМАЦИЕЙ ПО
СТРАХОВЫМ СЛУЧАЯМ**

Переход на электронные
полисы страхования

СКОРИНГ

СПАСИВО

**БУДУЩЕЕ-
ЭТО ВЫ**  **РОСБАНК ДОМ**

SOCIETE GENERALE GROUP