

Зачем ESG малому бизнесу

О том, как
банки работают
с зеленой
повесткой,
о ее роли для
малого бизнеса,
ESG-рейтингах
и многом другом

Текст

СЕРГЕЙ СМИРНОВ,

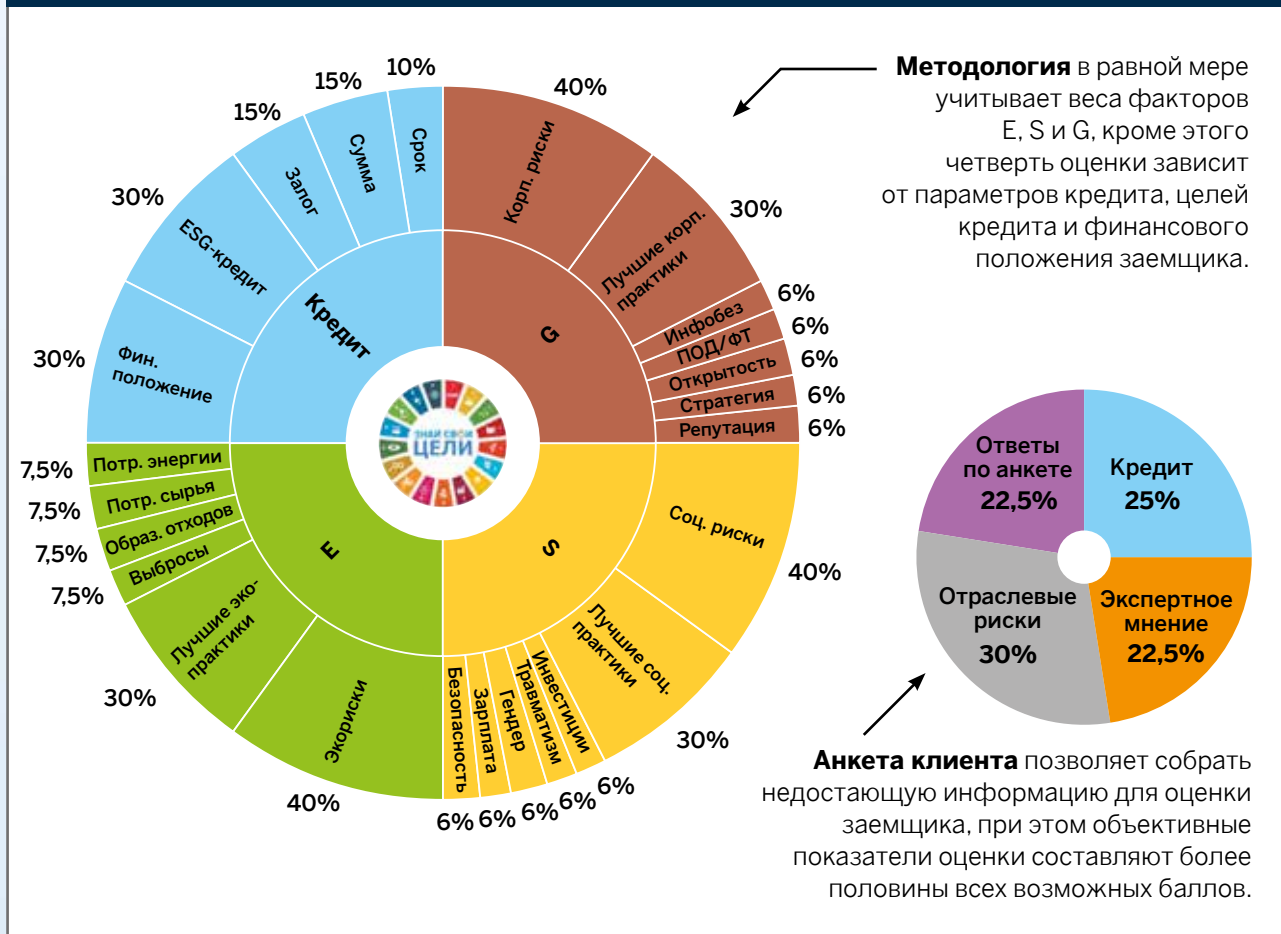
ЗАМЕСТИТЕЛЬ ПРЕДСЕДАТЕЛЯ ПРАВЛЕНИЯ
БАНКА «ЦЕНТР-ИНВЕСТ» ПО ОТЧЕТНОСТИ,
АНАЛИТИКЕ И ФИНАНСАМ, К.Э.Н.

Вопрос о перспективах развития ESG-повестки в России не только сохраняется, но и обогащается новыми деталями и решениями. В июне Ассоциация банков России провела опрос на тему участия банков в программах обучения МСП практикам устойчивого развития. Результаты опроса показали, что только пятая часть банков сегодня имеет проекты, направленные на такого рода обучение, при этом три четверти банков готовы участвовать в реализации дорожной карты Банка России по развитию финансирования субъектов МСП, обучению МСП ответственному инвестированию и вопросам устойчивого развития.

Банки сформулировали возможные позитивные ожидания от внедрения ESG-повестки в работу МСП: привлекательность



УСТОЙЧИВЫЙ БАНКИНГ



для крупных корпоративных заказчиков, повышение доступности кредитования и инвестиционной привлекательности, масштабирование бизнеса и выход на новые рынки, а также повышение эффективности, устойчивости и маркетинговых возможностей.

Возникает логичный вопрос: как МСП может подтвердить свою приверженность ценностям ESG, как и где получить заветный ESG-рейтинг?

«Нет пророка в своем отечестве»

Сегодня в России действует четыре рейтинговых агентства, которые присваивают ESG-рейтинги. Вместе с тем сложность и стоимость такой оценки ограничивает спрос на получение ESG-рейтинга со стороны предприятий малого бизнеса. В этом году Банк России выпустил доклад для общественных консультаций, посвященный модельной методологии построения ESG-рейтингов, где сформулировал рекомендуемые к оценке основные элементы и веса по каждому блоку рейтинга, значительно ограничив степень свободы выбора методологии для рейтинговых агентств. Кроме того, представлены Рекомендации для финансовых организаций по разработке методологии и присвоению ESG-рейтингов клиентам, которые служат универсальной точкой отчета для любой методологии.

С 2010 года в банке «Центр-инвест» действует внутренняя система нефинансового рейтингования клиентов. Ее внедрение связано со стартом кредитования банком проектов по повышению энергоэффективности и необходимостью всесторонне оценивать

бизнес клиента при принятии решения о финансировании. С 2019 года банк оценивает операции клиентов с точки зрения достижения Целей устойчивого развития ООН и выпускает биржевые зеленые облигации.

Приятно осознавать, что подход банка «Центр-инвест» отвечает современным рекомендациям регулятора. В 2022 году банк обновил методологию и критерии анализа бизнеса клиентов. Сегодня собственная модель банка «Центр-инвест» учитывает 25 параметров, а также сбалансирована по источникам получения информации (объективные показатели, экспертное мнение, самооценка).

Основные составляющие рейтинговой оценки МСП

С июля текущего года «Центр-инвест» расширил применение ESG-оценки и распространил ее на всех клиентов, имеющих расчетные счета в банке. Таким образом, банк вовлекает 100% корпоративных клиентов в повестку устойчивого развития, формируя устойчивую экосистему, включающую региональный бизнес, общество и учебные заведения. Присвоение ESG-рейтингов при креди-

товании заемщиков дополняет финансовую оценку предприятия и служит механизмом снижения рисков кредитования, поскольку организация, которая использует современные технологии, не вредит окружающей среде, уважает права работников и прозрачна в своих корпоративных процедурах, меньше подвержена регуляторным, правовым, корпоративным и экологическим рискам.

Поддержка стимулирования устойчивого развития

Любая поддержка должна иметь конкретные цель и задачу. Наиболее показательный пример — это программа субсидирования ипотеки, которая была направлена на поддержку населения, а по факту оказалась господдержкой строительной отрасли.

Меры государственной поддержки необходимо регулярно пересматривать и синхронизировать, определяя наиболее значимые приоритеты в каждый момент времени. Так, расчеты, проведенные в банке, показали, что активно обсуждаемая сейчас задача технологического суверенитета пока уступает по своей привлекательности другим программам поддержки. Снижение коэффициента кредитного риска в общем случае может обеспечить от 0,5 до 1,0% дисконта к рыночной ставке кредита при условии, что банк поделится возникающей эффективностью с заемщиком. Для сравнения дисконт ставки при кредитовании сельского хозяйства составляет 7,5–8,5%, а на самообеспеченность зерновыми страна вышла давно.

Банк «Центр-инвест» активно использует механизмы снижения ставки для кредитования отдельных проектов или групп заемщиков, однако эти меры всегда связаны с оценкой рисков возврата кредита. По проектам, направленным на повышение энергоэффективности, риски снижаются за счет использования бизнесом новых современных энергоэффективных технологий; по «женским» кредитам — за счет высокой платежной дисциплины конкретной категории заемщиков, которая подтверждается многолетней статистикой; по кредитам заемщикам с высоким ESG-рейтингом скидка отражает комплексную оценку банком нефинансовых рисков кредитования; по зеленой коммерческой ипотеке скидка отражает снижение эксплуатационных расходов в будущем. Поэтому для банка льготная ставка — это не благотворительность, а снижение рисков кредитования на основе всестороннего анализа. Как итог уровень просроченной задолженности по кредитам в банке «Центр-инвест» заметно ниже среднерыночных показателей. В конечном счете из ESG-рейтингов клиентов складывается ESG-рейтинг банка.

Форма поддержки (ПП — Постановление Правительства РФ)	Дисконт к рыночной ставке для заемщика	Механизм поддержки
Кредитование сельского хозяйства (ПП 1528)	7,50–8,50%	Субсидирование процентной ставки
Кредитование приоритетных отраслей (ПП 1764)	2,25%	Субсидирование процентной ставки
Кредитование импортеров (ПП 895)	7,25%	Субсидирование процентной ставки
Промышленная ипотека (ПП 1570)	7,50–9,50%	Субсидирования процентной ставки
ПСК (Банк России, Корпорация МСП)	1,00%	Фондирование для льготного кредитования
Гарантийные механизмы	1,00%	Снижение кредитных рисков банка за счет гарантии
Технологический суверенитет (ПП 603)	0,50–1,00%	Понижающие коэффициенты при расчете - достаточности капитала банков
Структурная адаптация экономики (ПП 603)	0,25–0,75%	Понижающие коэффициенты при расчете достаточности капитала банков

Какое развитие у ESG-рейтингов?

Может ли быть внедрена единая система оценки для всех участников рынка, покажет время, однако опыт банка «Центр-инвест» демонстрирует, что в любом случае такой рейтинг должен учитывать размеры предприятия (выручку, численность, оборот по счетам, сумму кредита) и сохранять баланс между сложностью заполнения и потенциальными рисками. Но главное: чтобы ESG-бизнес-модель стала частью повседневной повестки любого руководителя, бизнесу необходимы понятные механизмы ее использования и должна быть очевидная целесообразность получения ESG-рейтинга. В качестве стимулов для МСП могут быть использованы льготные финансовые инструменты, конкурсы, включение критерия о наличии рейтинга для участия в закупках, маркетинговые мероприятия.

Накопленный опыт позволяет банку «Центр-инвест» решать новые задачи, помогать коллегам осваивать новые технологии и методологии ESG-банкинга, в том числе в работе с сектором малого бизнеса.